

## Procédure pour le nettoyage de la tour à la pression

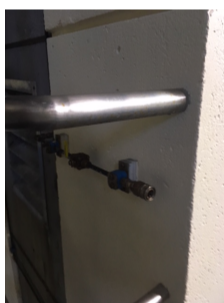
- Avant de débiter les travaux, passez au bureau des régisseurs afin de vous procurer et de mettre le harnais de sécurité.



- Récupérez la sangle de sécurité dans le local des tests de chlore qui servira à vous attacher aux différents points d'ancrage sur la tour de plongeon.



- Raccordez la machine à pression au raccord d'alimentation en eau installé à chacun des niveaux de la tour à plongeon, et assurez-vous de changer de raccord lorsque vous changez d'étage afin d'éviter l'encombrement durant votre travail.



- Installez le crochet de la sangle aux points d'ancrage identifiés par l'icone ici-bas, et assurez-vous de relier la sangle au harnais de sécurité.



- Procédez au nettoyage à la machine à pression
- Lorsque la surface sera sèche, effectuez les mêmes étapes ci-haut afin d'effectuer le nettoyage à l'aide du rouleau de peinture enroulé de « ducktape » pour retirer les cheveux pris dans la surface.
- Récupérez votre matériel et rangez le tout au même endroit.